

CAPRARI SPA Modena (Italy) • CAPRARI FRANCE SARL Maurepas - Paris (France) • BOMBAS CAPRARI SA Alcalà de Henares Madrid (Spain) • CAPRARI PUMPS (U.K.) LTD Peterborough (United Kingdom) • CAPRARI PUMPEN GMBH Fürth/Bayern (Germany) • CAPRARI PORTUGAL LDA Santarém (Portugal) • CAPRARI PUMPS AUSTRALIA PTY LTD Beverley SA (Australia) • CAPRARI HELLAS SA Thessaloniki (Greece) • CAPRARI TUNISIE SA Ben Arous (Tunisia) • CAPRARI PUMPS (SHANGHAI) CO LTD Shanghai (People's Republic of China) • CAPRARI PUMPS NEW ZEALAND Christchurch (New Zealand)



Συλλογή και Διανομή
Νερού



Αύξηση πίεσης και Διανομή
Νερού



Λύματα
Μεταφορά και επεξεργασία



Τεχνολογία Ελέγχου
Αντλιών

caprari
pumping power

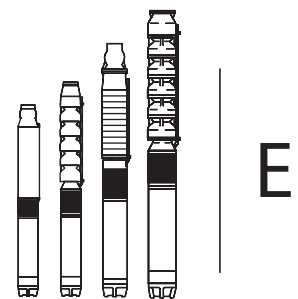


www.caprari.com



Ηλεκτρικές Αντλίες Γεωτρήσεων 6"÷22"
Electropompes Immergées 6"÷22"
Elettropompe Sommerse 6"÷22"

caprari
pumping power



ΜΟΝΑΔΙΚΗ ΓΚΑΜΑ

Πάνω από 9.000 αξιόπιστες λύσεις
για κάθε απαιτητική εφαρμογή

- Το μεγαλύτερο κατασκευαστικό πρόγραμμα της αγοράς
- Χρήση σε αντίξοες συνθήκες
- Μεγάλος βαθμός απόδοσης
Οι καλύτερες υδραυλικές αποδόσεις
"Best in Class"
- Αξιοπιστία και στιβαρότητα

- Une gamme parmi les plus amples
et les plus profondes
- grande polyvalence d'utilisation
en conditions extrêmes
- rendements "best-in-class"
et point de référence
- fiabilité et robustesse

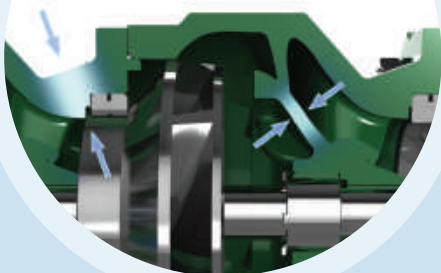
- La gamma più ampia e profonda
- grande versatilità di impiego anche
in condizioni estreme
- rendimenti best in class
e prestazioni benchmark
- affidabilità e robustezza

Είναι τα κύρια χαρακτηριστικά των
ηλεκτρικών αντλιών γεωτρήσεων σειράς E

sont les caractéristiques des électropompes
immergées série E

sono le caratteristiche delle elettropompe
sommese serie E





ΕΦΑΡΜΟΓΕΣ · APPLICATIONS · APPLICAZIONI

Υδραγωγεία

Adduction d'eau

Acquedottistica

Αστικά και δημοτικά αντλιοστάσια

Alimentation à usage civil et industriel

Approvvigionamento idrico civile ed industriale

Ψύξη

Conditionnement

Condizionamento

Έλεγχος υδροφόρου ορίζοντα

Contrôle du niveau des nappes d'eau souterraines

Contenimento del livello delle falde acquifere sotterranee

Θεματικά πάρκα

Mobilier urbain

Arredo urbano

Βιομηχανία

Industrie

Industria

Τεχνητό χιόνι

Enneigement artificiel

Innevamento artificiale

Πυρόσβεση

Anti-incendie

Antincendio

Θερμοκήπια

Installations pour serres, jardins et le secteur des loisirs

Impianti per serre, giardinaggio e per il tempo libero

Άρδευση και επεξεργασία νερού

Irrigation et Traitement

Irrigazione e Bonifica

Αφαλάτωση

Dessalement

Dissalazione

caprari
pumping power

EP

Energy

Ηλεκτρικές υποβρύχιες αντλίες μεικτής ροής 6" – 8" Electropompes Immergées Semi Axiales 6" - 8" Elettropompe Sommerse Semiassiali 6" – 8"

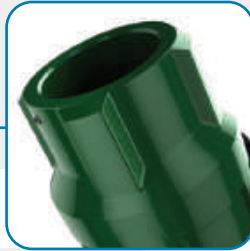
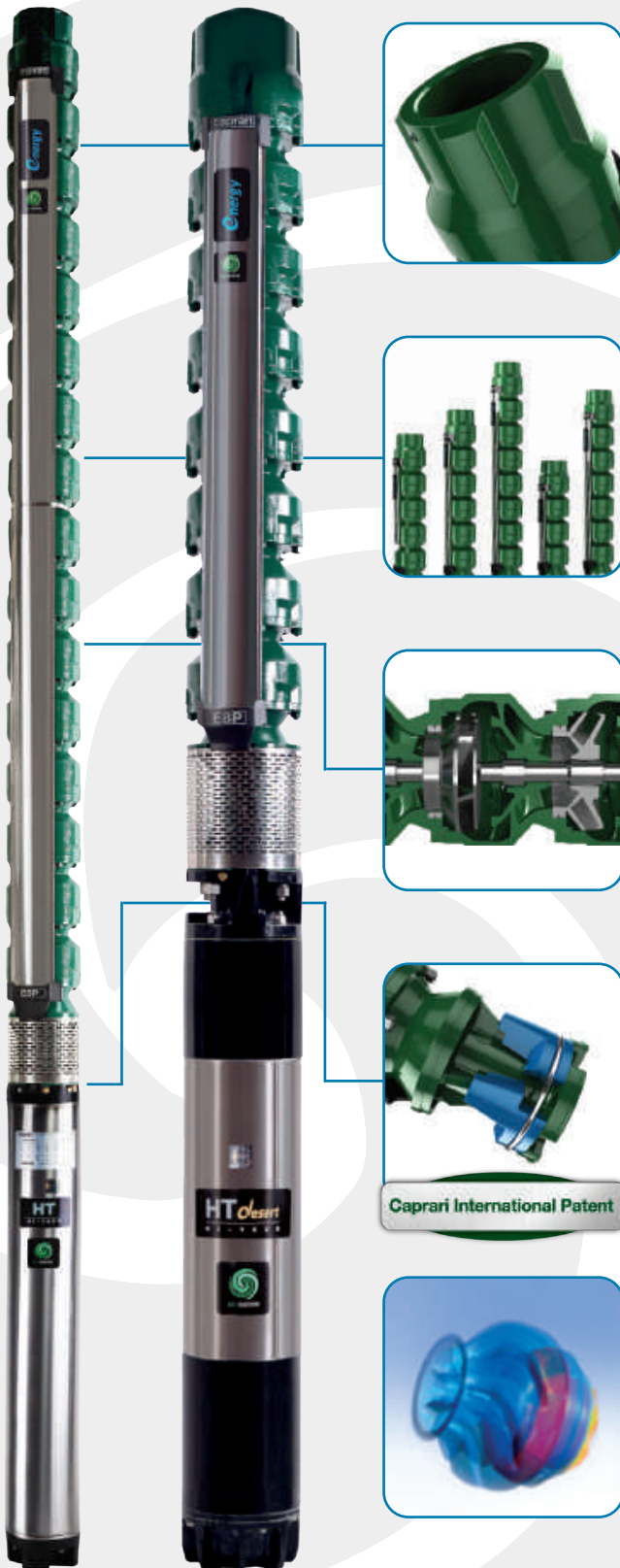
Η νέα σειρά ENERGY ξεχωρίζει από τα καινοτόμα υλικά, τις προηγμένες παραγωγικές μεθόδους και πρωτοποριακή έρευνα και ανάπτυξη.

Matériaux novateurs, procédés de production dernier cri et méthodes de recherche à l'avant-garde sont les traits distinctifs de la nouvelle ligne Energy.

Materiali innovativi, processi produttivi sofisticati e metodi di ricerca all'avanguardia sono i tratti distintivi della nuova Energy.



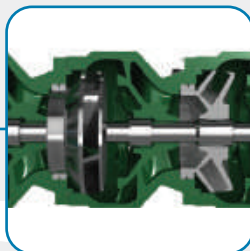
NEXT GENERATION



C Πολυπλευρότητα εφαρμογής:
Στόμιο με φλάντζα DN και με σπείρωμα
Polyvalence d'installation : accouplement à brides plates, à brides DIN et à filetage
Versatilità di installazione: accoppiamento a flange piane, a flange DIN e filettato



C Τυποποίηση εξαρτημάτων,
αρθρωτή κατασκευή
Conception modulaire du produit
Forte standardisation des composants
Modularità del prodotto
Forte standardizzazione dei componenti



C Κατασκευή βαρέως τύπου : Μεγάλο πάχος τοιχώματος για αντοχή και μεγάλη διάρκεια ζωής. Εξασφαλισμένες αποδόσεις στο σημείο λειτουργίας χάρη στο τονρίσμα της πτερωτής
Construction dans la masse : fortes épaisseurs en garantie d'une longue durée de vie et de résistance à l'usure. Performances garanties sur le point de travail grâce à l'ajustage de la roue
Costruzione massiva: alti spessori a garanzia di lunga durata e resistenza all'usura. Prestazioni garantite sul punto di lavoro grazie alla tornitura girante



C Τεχνολογίες χύτευσης NEXT GENERATION :
Λείες επιφάνειες
Technologies de fusion NEXT GENERATION :
surface lisse et sans discontinuité
Tecnologie di fusione NEXT GENERATION:
superficie liscia e senza discontinuità



C Εγγύηση ανώτερων αποδόσεων σε δύσκολες συνθήκες λειτουργίας :
Περιεκτικότητα άμμου 100 g/m³
Garantie de grandes performances dans les applications lourdes :
quantité max de solides 100 g/m³
Garanzia di maggiori prestazioni in impieghi gravosi: quantità max solidi 100 g/m³

C DEFENDER®
Ολική αντοχή στη διάβρωση (ηλεκτρόδιο)
DEFENDER®
Résistance totale à la corrosion grâce au dispositif breveté
DEFENDER®
Totale resistenza alla corrosione grazie al dispositivo brevettato

C NEXT GENERATION :
Ο καλύτερος βαθμός απόδοσης της κατηγορίας και υδραυλικές αποδόσεις σημείου αναφοράς
NEXT GENERATION : rendements Best in Class et point de référence
NEXT GENERATION: rendimenti Best in Class e prestazioni Benchmark

EP



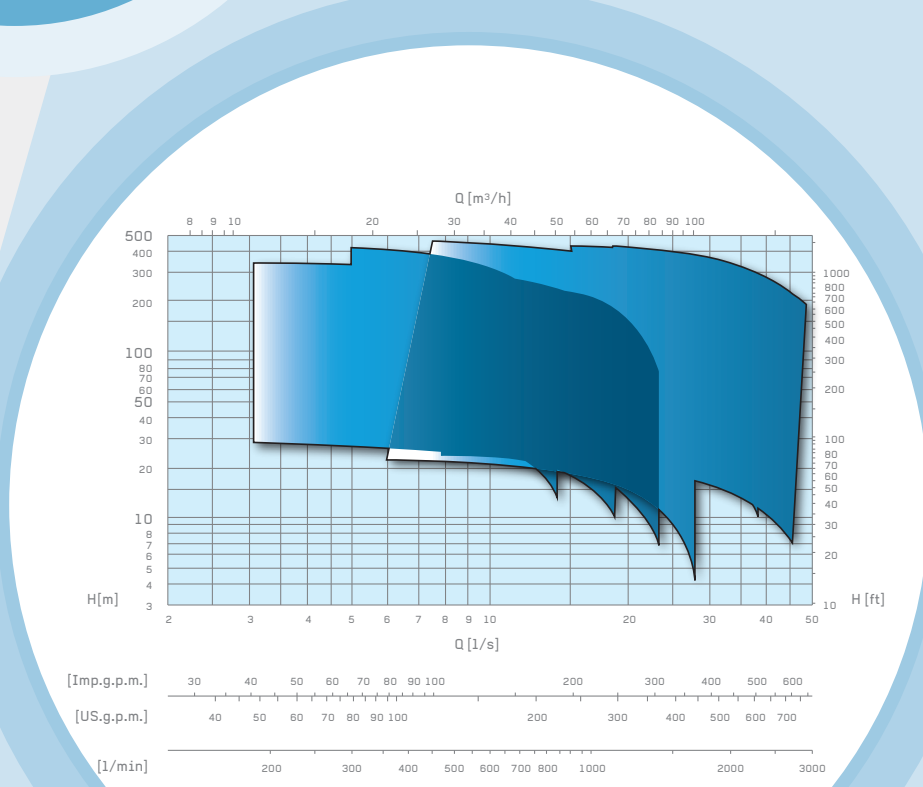
NEXT GENERATION



☐ Αντλίες σύμφωνα με 2009/125/EC Directive (Eco Design – ErP)
 Machines conformes à la Directive 2009/125/CE (EcoDesign - ErP)
 Macchine conformi alla Direttiva 2009/125/CE (EcoDesign - ErP)



Παροχή έως Débits jusqu'à Portate fino a	48 l/s
Μανομετρικό έως Hauteurs de refoulement jusqu'à Prevalenze fino a	460 m
Ισχύς έως Puissances jusqu'à Potenze fino a	92 kW
Πόλοι Poles Poli	2



ES

Ηλεκτρικές υποβρύχιες αντλίες μεικτής ροής 10"÷18"
 Electropompes Immergées Semi Axiales 10"÷18"
 Elettropompe Sommersa Semiassiali 10"÷18"



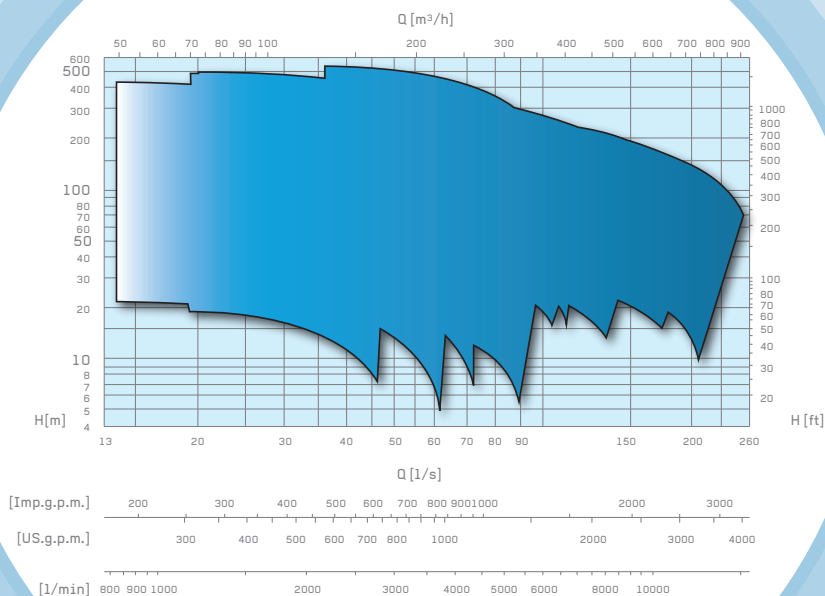
Ηλεκτρικές αντλίες γεωτρήσεων συζευγμένες με ασύγχρονους υποβρύχιους κινητήρες στις 2.900rpm και 1.450rpm. Δοκιμασμένα μηχανήματα, ιδανικά για εφαρμογές ανύψωσης μεσαίων παροχών σε μεσαία μονομετρικά. Αυτές οι αντλίες τοποθετούνται σε γεωτρήσεις σε όλον τον κόσμο με απόλυτη ικανοποίηση των πελατών. Βαριά κατασκευή από χυτοσίδηρο, ορείχαλκο ή ανοξείδωτο χάλυβα και πτερωτές που στερεώνονται σε ανοξείδωτο άξονα. Ο σχεδιασμός τους τις κάνει ιδιαίτερα κατάλληλες για ανύψωση νερού που περιέχει άμμο.

Electropompes accouplées à des moteurs immergés asynchrones à 2.900 et 1.450 t/min. Machines testées qui trouvent leur emploi idéal dans le relevage des débits et des hauteurs de refoulement moyens. Ces pompes sont installées dans des puits du monde entier pour l'entière satisfaction des utilisateurs. Construction robuste en fusion de fonte, de bronze ou acier inox avec turbines fixées sur l'arbre en acier inox. La configuration conceptuelle les rend particulièrement adaptées au relevage d'eau contenant du sable.

Elettropompe accoppiate a motori sommersi asincroni a 2.900 e 1.450 g/min. Macchine collaudatissime che trovano il loro impiego ideale per sollevamento di medie portate e medie prevalenze. Queste pompe Caprari sono installate in pozzi di tutto il mondo con unanime soddisfazione degli utilizzatori.

Costruzione robusta in fusioni di ghisa, bronzo o acciaio inox con giranti calettate sull'albero in acciaio inox. La configurazione progettuale le rende particolarmente adatte per il sollevamento d'acqua con presenza di sabbia.

Παροχή έως Débits jusqu'à Portate fino a	250 l/s
Μανομετρικό έως Hauteurs de refoulement jusqu'à Prevalenze fino a	600 m
Ισχύς έως Puissances jusqu'à Potenze fino a	370 kW
Πόλοι Poles Poli	2/4



ES

Ηλεκτρικές υποβρύχιες αντλίες μεικτής ροής 20" - 22" Electropompes Immergées Semi Axiales 20" - 22" Elettropompe Sommersa Semiassiali 20" - 22"



Ηλεκτρικές αντλίες γεωτρήσεων για ανύψωση νερού μεσαίων παροχών συζευγμένες με ασύγχρονους υποβρύχιους κινητήρες στις 1450rpm, η χαμηλή ταχύτητα περιστροφής εξασφαλίζει σπουδαία αξιοπιστία με μικρές φθορές και μεγάλη διάρκεια ζωής. Βαριά κατασκευή από χυτοσίδηρο, ορείχαλκο ή ανοξείδωτο χάλυβα και πτερωτές που στερεώνονται σε ανοξείδωτο άξονα. Αυτές οι ηλεκτρικές αντλίες είναι ιδιαίτερα κατάλληλες για αδιάλειπτη παροχή νερού, μονάδες επεξεργασίας νερού και βιομηχανικά συστήματα όπου πέρα από τη μεγάλη τους αξιοπιστία εξασφαλίζουν οικονομία στο ρεύμα χάρη στις εξαιρετικές υδραυλικές τους αποδόσεις ..

Electropompes semi-axiales pour les relevages qui nécessitent des débits moyens-élevés. Accouplées à des moteurs immergés asynchrones à 1.450 t/min, grâce à une faible vitesse de rotation elles assurent une grande fiabilité avec faible usure et excellente longévité. Construction robuste en fusion de fonte, de bronze ou acier inox avec turbines fixées sur l'arbre en acier inox. Ces électropompes sont particulièrement indiquées pour un emploi continu dans les réseaux de distribution d'eau, les installations d'assainissement et les installations industrielles en général, où l'économie d'énergie est garantie par les excellents rendements hydrauliques de ces électropompes d'une grande fiabilité.

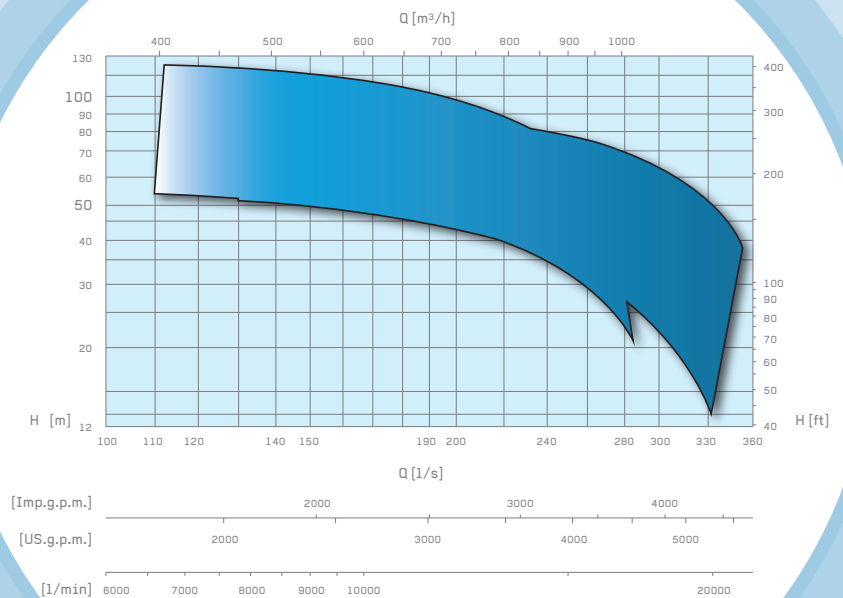
Elettropompe sommersa semiassiali 20" - 22" per sollevamenti che richiedono portate medio-alte. Accoppiate a motori sommersi asincroni a 1.450 g/min, grazie alla bassa velocità di rotazione assicurano una grande affidabilità con ridotte usure e lunga durata. Costruzione robusta in fusioni di ghisa, bronzo o acciaio inox con giranti calettate sull'albero in acciaio inox. Queste elettropompe sono particolarmente indicate per un utilizzo continuativo in acquedottistica, impianti di bonifica e impianti industriali in genere, dove oltre alla grande affidabilità gioca un ruolo fondamentale il risparmio energetico garantito dagli ottimi rendimenti idraulici che caratterizzano queste elettropompe.

Παροχή έως Débits jusqu'à Portate fino a	350 l/s
--	---------

Μανομετρικό έως Hauteurs de refoulement jusqu'à Prevalenze fino a	130 m
---	-------

Ισχύς έως Puissances jusqu'à Potenze fino a	240 kW
---	--------

Πόλοι Poles Poli	4
------------------------	---



ER

Ηλεκτρικές υποβρύχιες αντλίες Radial 8" - 10"
Electropompes Immergées Radiales 8" - 10"
Elettropompe Sommerse Radiali 8" - 10"



Ηλεκτρικές αντλίες γεωτρήσεων 8"-10" ακτινικής ροής κατάλληλες για μεγάλα μανομετρικά. Οι περιορισμένες αξονικές διαστάσεις τους επιτρέπουν τη χρήση πολλών βαθμίδων άντλησης, με μικρό συνολικό μήκος αντλίας, ώστε να είναι συμπαγής και αξιόπιστες. Εξαιρετικά στιβαρές μηχανές σχεδιασμένες για μακρόχρονη εργασία που εξασφαλίζουν ανώτερες επιδόσεις και οικονομία στο ρεύμα. Κατάλληλες για χρήση σε μεγάλα βάθη εγκαταστάσης και εξαιρετικά υψηλές πιέσεις λειτουργίας.

Electropompes sont a même d'atteindre des hauteurs manométriques importantes. Compactes et fiables, ces machines sont caractérisées par un nombre d'étages élevés mais un encombrement réduit. Machines particulièrement solides, conçues pour durer et pour garantir performances et efficacité maximums, dans des conditions d'emploi astreignantes comme les grandes profondeurs d'installation et des hauteurs de refoulement exceptionnelles.

Elettropompe in grado di raggiungere alte prevalenze. Grazie al limitato ingombro assiale degli elementi idraulici, queste macchine sono caratterizzate da un elevato numero di stadi con una lunghezza contenuta in modo da renderle compatte ed affidabili. Macchine particolarmente solide, progettate per durare e per garantire sempre massime prestazioni ed efficienza, in condizioni di impiego impegnative a grandi profondità d'installazione ed elevatissime prevalenze.

Παροχή έως
Débits jusqu'à
Portate fino a

37 l/s

Μανομετρικό έως
Hauteurs de refoulement jusqu'à
Prevalenze fino a

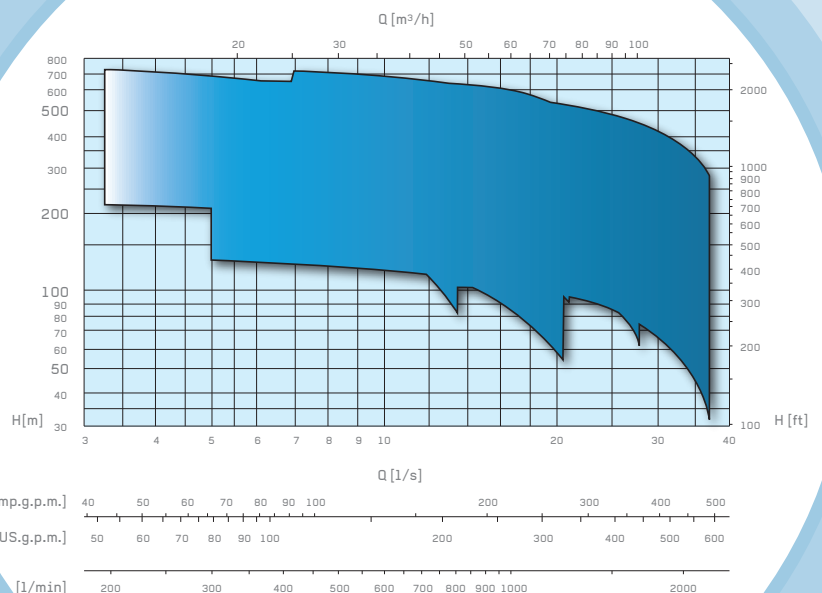
770 m

Ισχύς έως
Puissances jusqu'à
Potenze fino a

170 kW

Πόλοι
Poles
Poli

2



M

Υποβρύχιοι κινητήρες 6"÷14"

Moteurs Immergés 6"÷14"

Motori Sommersi 6"÷14"



Ασύγχρονοι τριφασικοί επαναπεριελίξιμοι υποβρύχιοι κινητήρες κατάλληλοι για χρήση με τις αντλίες της σειράς E. Έκδοση 2p & 4 p, πληρωμένοι με νερό για τέλεια ψύξη και ασφαλή λίπανση. Ο προσεκτικός σχεδιασμός των εδράνων αλλά και των ωστικών εδράνων, χρησιμοποιώντας τα καλύτερα υλικά της αγοράς, εξασφαλίζει ανώτερη και συνεχή αξιοπιστία. Αποκλειστικός ηλεκτρικός σχεδιασμός σε συνδυασμό με μία σειρά εμφυών τεχνικών λύσεων, που προέκυψαν από μία μεγάλη παγκόσμια εμπειρία, παρέχουν ασύγκριτη απόδοση λειτουργίας σε γεωτρήσεις, βιομηχανικές εφαρμογές και δημοτικά αντλιοστάσια. Διαθέσιμοι σε μία τεράστια ποικιλία υλικών κατασκευής.

Moteurs immergés à enroulement, asynchrones triphasés, conçus pour emploi avec les pompes de la série "E". Réalisés tant à 2 qu'à 4 pôles, à bain d'eau, pour un parfait refroidissement et une lubrification sûre. L'étude attentive des supports et des butées, avec l'emploi des meilleurs matériaux disponibles, sont la meilleure garantie d'une grande fiabilité dans le temps.

Un projet électrique exclusif uni à une série de précautions spécifiques, dictés par une importante expérience dans le domaine, fournissent une efficacité de fonctionnement incomparable tant dans les puits profonds que dans les utilisations industrielles ou de distribution d'eau. Disponibles en différentes métallurgies.

Motori sommersi riavvolgibili, asincroni trifase, progettati per l'impiego con pompe della serie "E". Realizzati sia a 2 che a 4 poli, a bagno d'acqua per un perfetto raffreddamento e sicura lubrificazione. L'attento studio delle supportazioni e dei dispositivi reggispinta, con l'utilizzo dei migliori materiali disponibili sono garanzia dell'affidabilità nel tempo. Un esclusivo progetto elettrico unito ad una serie di soluzioni specifiche, frutto dell'esperienza, forniscono un'efficienza di funzionamento incomparabile sia nei pozzi profondi che in impieghi industriali o in acquedottistica. Disponibili in diverse metallurgie costruttive.

ΑΝΤΛΙΑ & ΚΙΝΗΤΗΡΑΣ ΙΔΙΟΥ ΕΡΓΟΣΤΑΣΙΟΥ

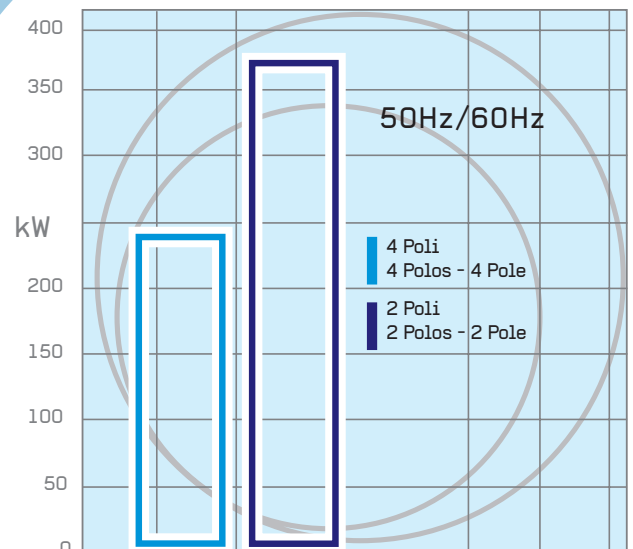
Ολόκληρη η σειρά των υποβρυχίων ηλεκτρικών αντλιών της CAPRARI έχει σχεδιαστεί για να προστατεύει τη ζώνη σύνδεσης αντλίας και κινητήρα. Επιπλέον το ειδικό εξάρτημα PROTECTOR® που τοποθετείται στη nema φλάντζα μεταξύ αντλίας και κινητήρα στεγανοποιεί τη ζώνη σύνδεσης και προστατεύει τον κινητήρα από είσοδο άμμου.

Toute la série d'électropompes immergées Caprari est projetée de manière à protéger la zone d'accouplement pompe/moteur. En outre, dans les accouplements Nema, le dispositif spécial PROTECTOR® inséré dans la partie hydraulique et le moteur ferme hermétiquement la zone d'accouplement en protégeant du sable la zone du joint et celle d'étanchéité du moteur.

Tutta la serie di elettropompe sommerse Caprari è progettata in modo da proteggere la zona di accoppiamento pompa/motore. Inoltre, negli attacchi Nema, lo speciale dispositivo PROTECTOR® inserito tra idraulica e motore sigilla perfettamente la zona proteggendo dalla sabbia il giunto e la tenuta nel motore.



Caprari International Patent



MAC 6"

Νέα Γενιά υποβρυχίων κινητήρων που ξεχωρίζει για τη καινοτομία, τεχνολογία και τη μοναδικότητά της. Αποτέλεσμα συνεχούς έρευνας και ανάπτυξης με τη χρήση των πιο σύγχρονων μεθόδων σχεδιασμού και των πιο τεχνολογικά προηγμένων μεθόδων παραγωγής. Αυτοί οι υποβρύχιοι κινητήρες εξασφαλίζουν πολύ υψηλές αποδόσεις απόλυτη αξιοπιστία σε δύσκολες συνθήκες λειτουργίας και μεγάλη αντοχή σε υψηλές θερμοκρασίες.

La nouvelle génération de moteurs immergés s'impose par l'innovation, la technologie et l'unicité. Ils sont le résultat d'une recherche constante et de l'application des méthodes de conception les plus modernes, intégrées aux technologies de production d'avant-garde. La garantie de très hautes performances, d'une fiabilité maximale dans des conditions d'utilisation difficiles et d'une résistance aux températures élevées.

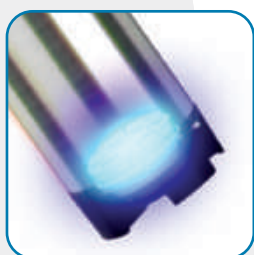
La nuova generazione di motori sommersi si distingue per innovazione, tecnologia ed unicità. Sono il risultato di una costante ricerca, con l'applicazione delle più moderne metodologie di progettazione, integrate nelle più avanzate tecnologie produttive. Garantiscono elevatissime prestazioni, massima affidabilità in condizioni di utilizzo gravose ed elevata resistenza alle alte temperature.



NEXT GENERATION



ΛΥΣΗ ΥΨΗΛΗΣ
ΑΞΙΑΣ



- C** Έδρανα:
 - Καινοτόμο και αυτό-λιπαινόμενο συνθετικό υλικό
 - Roulements de ligne:
 - matériau composite autolubrifiant novateur
 - Cuscinetti di linea:
 - innovativo materiale composito autolubrificante

- C** Μηχανικός στυπιοθλίπτης:
 - Εύκολη διαθεσιμότητα και μεγάλη αντοχή
 - Garniture mécanique de série:
 - la garantie d'être facile à trouver dans le commerce
 - Tenuta meccanica di serie:
 - assicura facile reperibilità sul mercato

- C** HT ΣΥΡΜΑ:
 - Κατάλληλο για λειτουργία με inverter
 - Αξιοπίστο και μεγάλης αντοχής
 - HT WIRE :
 - variateur résistant
 - fiable et solide
 - HT WIRE:
 - inverter resistant
 - affidabile e duraturo

Caprari International Patent

- C** Υλικά ανακυκλώσιμα, χωρίς ρητίνη
 - Matériaux recyclables et exempts de résine
 - Materiali riciclabili e resin free

- C** Επαναπεριλιεξιμοι κινητήρες: εύκολη συντήρηση
 - Moteurs enrrouleurs : simplicité d'entretien
 - Motori riavvolgibili: semplicità di manutenzione

- C** HT Ωστικό έδρανο:
 - Μεγάλη αντοχή σε αξονικό φορτίο
 - Εξαιρετική αξιοπιστία
 - Roulement HT :
 - résistance maximale à la poussée axiale
 - fiabilité extrême
 - Cuscinetto HT:
 - massima resistenza alla spinta assiale
 - estrema affidabilità

Ισχύς Puissances Potenze	4 ÷ 30 kW
Συχνότητα Fréquences Frequenza	50 - 60 Hz
Πόλοι Poles Poli	2

Caprari International Patent

MAC 6"



NEXT GENERATION



**SUPER PREMIUM
ΛΥΣΗ**



- HT ΣΥΡΜΑ υψηλής αντοχής
 - Κορυφαίο στην κατηγορία
 - Για βαριά χρήσηEnroulement HT à haute résistance :
 - Best in Class
 - pour applications lourdesAnvolgimento HT ad alta resistenza:
 - Best in Class
 - per impieghi gravosi

- Caprari σχεδιασμός DESERT: τεράστια αντοχή στην άμμο
Caprari desert design : haute résistance au sable
Caprari desert design: alta resistenza alla sabbia

- Μηχανικός στυπιοθλίπτης για άμμο (SiC/SiC)
Garniture mécanique pour sable (SiC/SiC)
Tenuta meccanica per sabbia (SiC/SiC)

Ισχύς Puissances Potenze	4 ÷ 45 kW
--------------------------------	-----------

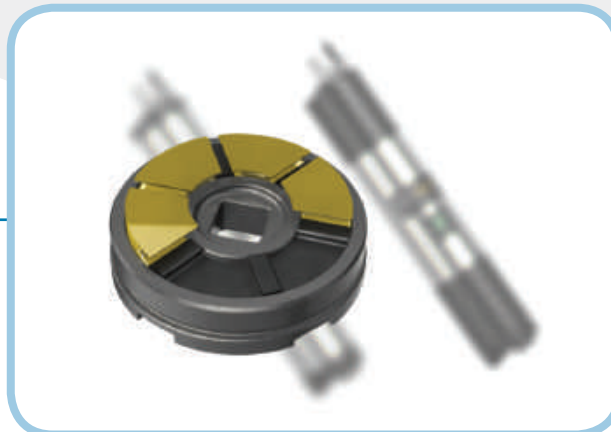
Συχνότητα Fréquences Frequenza	50 - 60 Hz
--------------------------------------	------------

Πόλοι Poles Poli	2
------------------------	---



HT – HIGH TECH

HT – HIGH THRUST



Caprari International Patent

M

8" ÷ 14"

Υποβρύχιοι κινητήρες 8" ÷ 14"

Motori Sommersi 8" ÷ 14"

2 Πόλοι Poles Poli

Ισχύς Puissances Potenze a	30 ÷ 440 kW
Συχνότητα Fréquences Frequenza	50 - 60 Hz

4 Πόλοι Poles Poli

Ισχύς Puissances Potenze	15 ÷ 295 kW
Frequency Συχνότητα Frequenza	50 - 60 Hz



MotorGuard

MotorGuard , ηλεκτρονική συσκευή ελέγχου και επιθεώρησης ηλεκτρικών αντλιών με τριφασικούς ασύγχρονους ηλεκτρικούς κινητήρες . Μπορεί να χρησιμοποιηθεί σε συνδυασμό με το Caprari URM σύστημα τηλεχειρισμού ώστε να επιτρέπει τον απομακρυσμένο έλεγχο & προστασία της ηλεκτρικής αντλίας

MotorGuard est un dispositif électronique pour contrôler et surveiller les groupes électropompe avec moteur électrique asynchrone triphasé. MotorGuard peut être intégré dans le système de télécontrôle URM Caprari pour faciliter la surveillance de l'électropompe même à distance.

MotorGuard è un dispositivo elettronico per controllare e monitorare i gruppi elettropompa con motore elettrico asincrono trifase. MotorGuard può essere integrato al sistema di telecontrollo URM Caprari per facilitare il monitoraggio dell'elettropompa anche in remoto.

Ref.: PUMP CONTROL TECHNOLOGY brochure



EX


ENDURANCE[®]
 +RESISTANCE +PERFORMANCE

Ηλεκτρικές υποβρύχιες αντλίες 6"- 8"
 Electropompes Immergées 6"- 8"
 Elettropompe Sommerse 6"- 8"



ENDURANCE, σειρά πλήρως ανοξείδωτων αντλιών γεωτρήσεων, κατασκευασμένων από χυτό ανοξείδωτο χάλυβα. ENDURANCE για ιδανικές επιδόσεις στις πιο δύσκολες συνθήκες λειτουργίας με νερό αλμυρό, διαβρωτικό και μεγάλης περιεκτικότητας σε άμμο.
 ENDURANCE, la gamme d'électropompes immergées tout inox entièrement réalisées par moulage de précision. ENDURANCE a été projetée pour offrir de très hautes performances dans les conditions extrêmes pour les eaux saumâtres, agressives et sablonneuses.
 ENDURANCE, la gamma di elettropompe sommerse full inox, è interamente realizzata in fusione di precisione. ENDURANCE è progettata per funzionare nelle condizioni più estreme in acque salmastre, aggressive e sabbiose.

DEFENDER[®], ένα έξυπνο εξάρτημα σχεδιασμένο, δοκιμασμένο και κατοχυρωμένο από την Caprari για την προστασία ηλεκτρικών αντλιών από ηλεκτροχημική διάβρωση και γαλβανικά ρεύματα, αδρανοποιώντας τον ανοξείδωτο χάλυβα και δημιουργώντας ένα επιπλέον στρώμα ασφαλείας.
 DEFENDER[®], un dispositif intelligent étudié, testé et breveté par Caprari pour protéger les électropompes contre la corrosion électrochimique et les courants galvaniques, en protégeant l'acier inoxydable en créant une barrière supplémentaire de sécurité.
 DEFENDER[®], un dispositivo intelligente studiato e testato da Caprari per proteggere le elettropompe dalla corrosione elettrochimica e dalle correnti galvaniche tramite passivazione dell'acciaio inox creando un'ulteriore barriera di sicurezza.

Αντλίες σύμφωνα με 2009/125/EC Directive (Eco Design – ErP)
 Machines conformes à la Directive 2009/125/CE (EcoDesign - ErP)
 Macchine conformi alla Direttiva 2009/125/CE (EcoDesign - ErP)

Ref.: PUMP CONTROL TECHNOLOGY brochure



Caprari International Patent

Παροχή έως
 Débits jusqu'à
 Portate fino a

50 l/s

Μανομετρικό έως
 Hauteurs de refoulement jusqu'à
 Prevalenze fino a

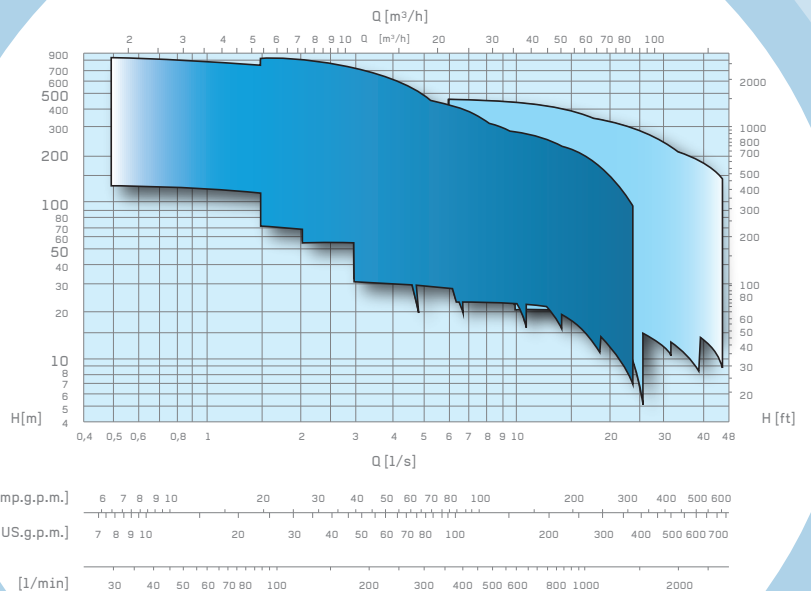
850 m

Ισχύς έως
 Puissances jusqu'à
 Potenze fino a

170 kW

Πόλοι
 Poles
 Poli

2



Desert**LINE**

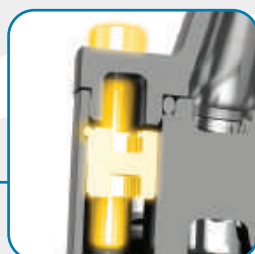
Η σωστή λύση για μεγάλη περιεκτικότητα στερών και άμμου έως 300 g/m³

La solution pour les fortes concentrations de solides et de sable jusqu'à 300 g/m³

La soluzione per alte concentrazioni di solidi e sabbia fino a 300 g/m³

**NEXT GENERATION**

C Δαχτυλίδια αντοχής σε άμμο
Bagues en matériau anti-sable
Bussole in materiale antisabbia



C Προστασία εδράνου
Protection du palier de support
Protezione della supportazione

C Caprari Smart-Fix System
Σύνδεση βαλβίδας-σώματος
Caprari Smart-Fix System
Système de fixation clapet/corps de pompe
Caprari Smart-Fix System
Sistema di fissaggio valvola-corpo pompa

Caprari International Patent



C Πτερωτές από technopolymer με extra ενίσχυση
Roues en polymère technique à haute résistance à l'abrasion
Giranti in tecnopolimero ancora più rinforzato

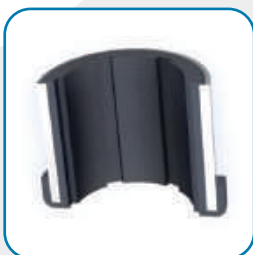
C Defender*: προστασία αντλίας και κινητήρα από ηλεκτρόλυση και γαλβανικά ρεύματα, αδρανοποιώντας τον ανοξειδωτο χάλυβα
Defender*: fait fonction d'inhibiteur de la corrosion électro-chimique, en permettant la passivation de l'acier inoxydable, il protège aussi bien la pompe que le moteur électrique
Defender*: funge da protettore sia della pompa che del motore elettrico, dalla corrosione e dalle correnti galvaniche passivando l'acciaio inox



C Έδρανα προστατευμένα από είσοδο άμμου
Cousinets protégés des entrées de sable
Cuscinetti protetti dall'ingresso di sabbia

Caprari International Patent

C Επιδόσεις σύμφωνα με ISO 9906 GRADE 3B
Performances selon les normes ISO 9906 grade 3B
Prestazioni secondo la norma ISO 9906 grado 3B



C Αντλίες σύμφωνα με 2009/125/EC Directive (Eco Design - ErP)
Machines conformes à la Directive 2009/125/CE (EcoDesign - ErP)
Macchine conformi alla Direttiva 2009/125/CE (EcoDesign - ErP)

Πιστοποίηση καταλληλότητας πόσιμου νερού: DM174, WRAS, ACS, KTW-W270
Certification pour l'emploi en eau potable : DM174, WRAS, ACS, KTW-W270
Certificazione per l'impiego in acqua potabile: DM174, WRAS, ACS, KTW-W270

έως
EXtra Performance
450 g/m³
Desert

αντλίες για ειδικές εφαρμογές άντλησης νερού
 με μεγάλη συγκέντρωση στερεών και άμμου

pompes pour applications spécifiques
 à haute teneur en solides et sable

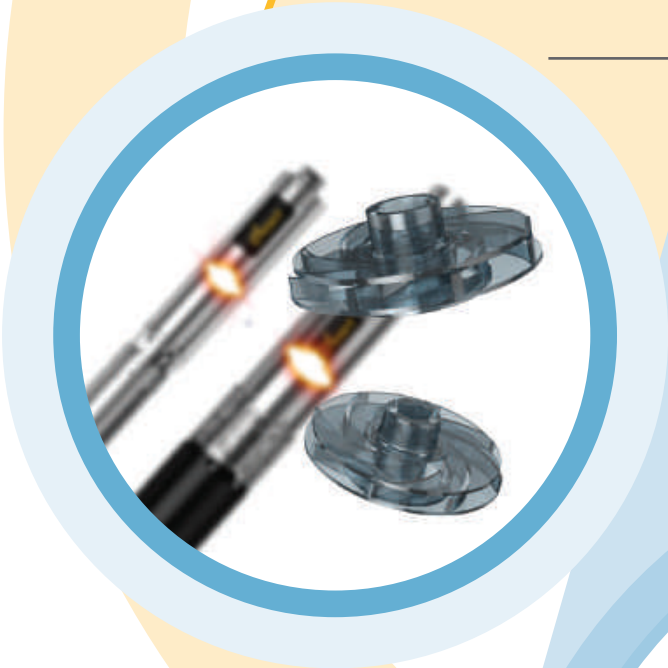
pompa per applicazioni specifiche
 ad alto contenuto di sabbia



E6XPD52

με Smart-Fix System
 avec Smart-Fix System
 con Smart-Fix System

Caprari International Patent



Παροχή έως
 Débits jusqu'à
 Portate fino a

12 l/s

Μανομετρικό έως
 Hauteurs de refoulement jusqu'à
 Prevalenze fino a

680 m

Ισχύς έως
 Puissances jusqu'à
 Potenze fino a

37 kW

Πόλοι
 Poles
 Poli

2

Ref.: DESERT LINE brochure

Desert

